

CAD-TSXV: HMR  
USA-OTC: HMRFF  
GDR-WKN: 5ZE / A3CYRW



# Homerun: Materiais Avançados para Soluções Energéticas

*Inovando soluções em sílica de alta pureza (HPQ) para um futuro sustentável*

Q2 2026

[WWW.HOMERUNRESOURCES.COM](http://WWW.HOMERUNRESOURCES.COM)

TSXV: HMR | OTC: HMRFF | FSE: 5ZE

VENTURE  
**50**  
2025





# Aviso Legal e Declarações Prospectivas

---

Esta apresentação foi preparada para a Homerun Resources Corporation (HMR).

Este documento contém informações gerais sobre os projetos de recursos que estão vigentes na data desta apresentação. A apresentação tem caráter resumido e não pretende ser completa ou exaustiva. Os destinatários devem realizar suas próprias investigações e análises para se certificarem da precisão e da integralidade das informações, declarações e opiniões contidas nesta apresentação. Esta apresentação tem finalidade exclusivamente informativa. Nem esta apresentação, nem as informações aqui contidas, constituem uma oferta, convite, solicitação ou recomendação para a compra ou venda de ações em qualquer jurisdição. Esta apresentação não constitui aconselhamento de investimento e foi elaborada sem considerar os objetivos de investimento, a situação financeira ou as necessidades específicas de qualquer destinatário. As opiniões e recomendações aqui contidas não têm como objetivo representar recomendações de investimento para pessoas específicas. Os destinatários devem buscar orientação profissional ao decidir se um investimento é apropriado. Todos os investimentos envolvem riscos, incluindo (entre outros) riscos de desenvolvimentos adversos ou imprevistos de mercado, financeiros ou políticos. Na máxima extensão permitida por lei, a HMR, seus diretores, funcionários, agentes e consultores não fazem qualquer declaração ou garantia, expressa ou implícita, quanto à atualidade, precisão, confiabilidade ou integralidade de quaisquer informações, declarações, opiniões, estimativas, projeções ou outras representações contidas nesta apresentação. Nenhuma responsabilidade é assumida por quaisquer erros ou omissões nesta apresentação, decorrentes de negligência ou de outra forma.

Esta apresentação pode conter declarações prospectivas. Declarações prospectivas são apenas previsões e estão sujeitas a riscos, incertezas e premissas que estão fora do controle da HMR. Valores, resultados ou eventos reais podem diferir materialmente daqueles expressos ou implícitos nesta apresentação. Diante dessas incertezas, os destinatários são advertidos a não confiar indevidamente em declarações prospectivas. Quaisquer declarações prospectivas nesta apresentação referem-se apenas à data de sua divulgação.

Sujeito a quaisquer obrigações contínuas sob a legislação aplicável, a HMR não assume qualquer obrigação de atualizar ou revisar quaisquer informações ou quaisquer declarações prospectivas contidas nesta apresentação, nem quaisquer mudanças em eventos, condições ou circunstâncias nas quais tais declarações prospectivas se baseiam.





# Introdução à Homerun Resources Inc.

---

*A Homerun é uma líder disruptiva em soluções de energia verde, comprometida em impulsionar práticas industriais sustentáveis em todo o mundo.*



## **VISÃO:**

Nossa visão é ser uma empresa líder em materiais nos setores de energia e industriais baseados em sílica de quartzo de alta pureza (HPQ).

## **MISSÃO::**

Nossa missão é fornecer aos nossos clientes materiais da mais alta qualidade, utilizando práticas industriais sustentáveis e responsáveis, e melhorar continuamente nossas soluções por meio da inovação baseada no feedback dos clientes, ao mesmo tempo em que promovemos uma cultura de segurança, trabalho em equipe e respeito social e ambiental.





# Política de Soberania Nacional do Brasil

O Brasil está focado em capturar mais valor de seus materiais estratégicos por meio do processamento e da manufatura domésticos. A estratégia verticalmente integrada da Homerun foi desenvolvida para se alinhar a essa direção, transformando a sílica brasileira em produtos de maior valor dentro do país.

***Da matéria-prima à manufatura, a Homerun está posicionando seu complexo industrial na Bahia para apoiar a geração de empregos, a resiliência da cadeia de suprimentos e a produção doméstica de energia limpa.***

“O Depósito de Sílica Santa Maria Eterna é o depósito de areia de sílica mais único do mundo. Parabéns à Homerun por ser a primeira organização em 40 anos a desenvolver uma estratégia para extrair valor ao trazer o uso final para o depósito.”— Thibault Van Straaten, ex-CEO da Sibelco Asia



# A Estratégia Verticalmente Integrada da Homerun é Simples

## ✔ Adquirir e Desenvolver uma Matéria-Prima Excepcional: Areia de Sílica de Alta Pureza

A Homerun estabeleceu firmemente uma posição de controle no distrito de sílica Santa Maria Eterna, localizado em Belmonte, Brasil. Por meio de arrendamentos, propriedade e acordos de fornecimento de material, a Homerun garantiu um suprimento de longo prazo de um dos depósitos de sílica de quartzo de alta pureza mais excepcionais do planeta.

## ✔ Validar e Processar a Matéria-Prima em Tecnologias e Produtos Avançados e de Alta Demanda

A Homerun identificou mercados-chave que proporcionarão uma vantagem estratégica ao fornecer produtos premium para mercados altamente dependentes da manufatura chinesa.

## ✔ Gerar Empregos, Crescimento Econômico e Resiliência na Cadeia de Suprimentos em Nível Nacional

A Homerun construirá uma instalação de fabricação de vidro solar com capacidade de 365.000 toneladas por ano e uma unidade de purificação de sílica de ultra alta pureza localizada diretamente ao lado do recurso, proporcionando benefícios econômicos e socioeconômicos para a população da Bahia e para o Brasil.

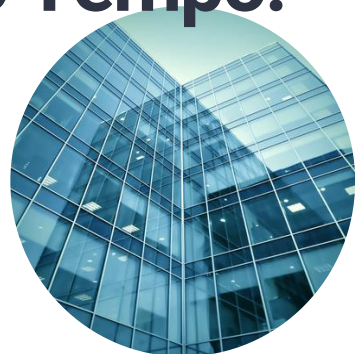


# Com um Compromisso Incansável com a Execução

## A Homerun desenvolveu um poderoso plano de negócios em 3 fases ● ● ●

Desde o primeiro financiamento dentro da nossa estratégia de Transição Energética no Q1 de 2023, a Homerun tem estado na linha de frente da inovação que conecta sílica à energia solar e ao armazenamento de energia. Nossa jornada começou com a aquisição de recursos de areia de sílica de quartzo de alta pureza no Brasil e está se expandindo verticalmente para incluir materiais avançados, fabricação de vidro solar, tecnologia fotovoltaica de perovskita de ponta e soluções disruptivas de armazenamento de energia. A Homerun foi construída para um potencial ilimitado e vem recebendo apoio consistente de todos os níveis de governo, setor financeiro e comunidades locais.

### Linha do Tempo:



**INÍCIO**

Anúncio do plano para desenvolver uma estratégia de Transição Energética baseada em sílica em janeiro de 2023.



**2023**

Garantia de controle por meio de aquisição e parceria no distrito de areia de sílica de Belmonte.



**2024**

Desenvolvimento de infraestrutura e logística para operações de sílica em escala.



**2025**

Validação independente e consolidação das verticais da empresa, com marcos estratégicos sendo executados e estudos de viabilidade próximos da conclusão.



**2026+**

Empresa totalmente integrada de materiais, ampliando receitas nas áreas de sílica, materiais avançados, solar, armazenamento de energia e soluções energéticas.

# A Homerun Tem Sido Reconhecida...

## ✔ Direitos Definitivos sobre Terras

A Homerun garantiu um acordo de direito de superfície por 99 anos sobre 64 hectares de terra para o desenvolvimento de suas instalações.

## ✔ Incentivos Fiscais

Concessão de incentivos fiscais para otimização e operação das instalações da Homerun.

## ✔ Licenciamento Acelerado

Processos de licenciamento, autorizações e fluxo de aprovação prioritária para documentação e projetos.

## ✔ Fornecimento de Gás Natural

Compromisso de fornecimento contínuo e seguro de gás natural pela Bahiagás.

## ✔ Pavimentação de Estradas

Melhoria e pavimentação de estradas locais, proporcionando melhor acesso às áreas de operação.

## Benefícios:

✔ Capacitação

✔ Educação

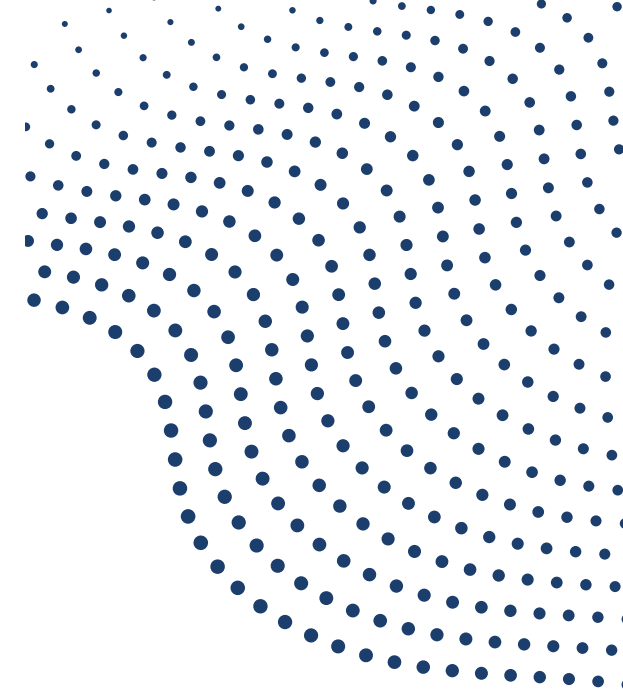
✔ Empregos

✔ Captação de Recursos

✔ Investimentos



# & A Homerun Foi Selecionada...



## Plano de Apoio Conjunto Recebido do BNDES e da Finep



A Homerun recebeu um plano de apoio conjunto a partir de uma chamada pública emitida pelo BNDES e pela Finep, a agência de inovação do Brasil. O BNDES é o segundo maior banco de desenvolvimento do mundo, atrás apenas do China Development Bank, que possui aproximadamente US\$ 1,2 trilhão em ativos. Com ativos estimados em mais de R\$ 820 bilhões (~US\$ 141 bilhões) até 2025, o BNDES supera a maioria das instituições de financiamento ao desenvolvimento no mundo. Este Plano de Suporte Conjunto (JSP) identificou uma lista de produtos/programas/linhas que podem ser utilizados, desde que os requisitos de cada instrumento sejam devidamente atendidos:

- ✓ **Linhas de Crédito de Longo Prazo**
- ✓ **Investimentos em Participação (Equity)**
- ✓ **Recursos Não Reembolsáveis**
- ✓ **Subsídios Econômicos**

- \* Além das facilidades mencionadas acima, outras opções de financiamento de longo prazo estão disponíveis.
- A Homerun agora irá submeter os pedidos de apoio financeiro para análise final pelo BNDES e pela Finep.



# Então, o que exatamente está sendo construído?

## ✓ Planta de Vidro Solar

- ✓ Capacidade bruta de 365.000 toneladas por ano
- ✓ Terreno garantido — acordo de 99 anos
- ✓ LOIs domésticos assinados para toda a produção de vidro solar
- ✓ Estudo de viabilidade bancável previsto para abril de 2026
- ✓ Financiamento e licenças para desenvolvimento

## ✓ Materiais de Sílica

- ✓ Sílica industrial:  $\text{SiO}_2 > 99,75\%$  — vendas em andamento AGORA
- ✓ Sílica processada de alto valor:  $\text{SiO}_2 > 99,99\%$
- ✓ Materiais avançados para ânodos de bateria: Si e SiC (com grafite)
- ✓ Materiais avançados: vidro de sílica fundida (sucesso em escala de laboratório)

## ✓ Sistema de Armazenamento de Energia

- ✓ Acordo global de propriedade intelectual firmado, novas patentes registradas
- ✓ Purificação térmica da sílica da Homerun dentro do sistema Enduring
- ✓ Pronto para comercialização via instalações piloto
- ✓ Integração direta com o sistema de gestão de energia da Homerun

## ✓ Planta de Purificação de Sílica

- ✓ Capacidade inicial planejada de 120.000 toneladas por ano
- ✓ Fluxo de processo concluído — prospecção de clientes em andamento
- ✓ Produção de sílica ultra pura:  $\text{SiO}_2 > 99,99\%$
- ✓ Terreno definitivamente garantido — acordo de 99 anos
- ✓ Licenciamento, CAPEX e construção previstos para 2026

## ✓ Soluções de Energia

- ✓ Comercialização de um hub de gestão de energia com IA em solar (PV), armazenamento, recarga de veículos elétricos e trading de energia
- ✓ Comercialização de soluções de perovskita
- ✓ Acordo vinculante para aquisição da Seis Solar — 2.800 clientes ativos e receitas relevantes

A Homerun conta com uma equipe de PhDs experientes, líderes de negócios e organizações sólidas, apoiando essa fase de crescimento acelerado e expansão global.

# Vantagem Competitiva da Homerun: O Distrito de Areia de Sílica de Belmonte



O recurso de areia de sílica de Belmonte, na Bahia, Brasil, destaca-se como um dos depósitos mais excepcionais do planeta de sílica de quartzo de alta pureza (HPQ). Essa formação geológica notável apresenta uma combinação incomparável de qualidade, quantidade e acessibilidade, que a diferencia de outras fontes globais de sílica. A excepcional pureza da areia, com impurezas e contaminantes mínimos, a torna ideal para aplicações avançadas na transição energética e em indústrias de alta tecnologia. Suas vastas reservas garantem um fornecimento sustentável de longo prazo para atender à crescente demanda global por sílica HPQ. A localização estratégica na Bahia, com infraestrutura bem desenvolvida e proximidade com rotas de transporte marítimo, aumenta ainda mais o valor do recurso. Essa combinação única de fatores – qualidade superior, grande volume, vantagens logísticas – posiciona o recurso de sílica de Belmonte como um ativo crítico na cadeia global de suprimentos de materiais avançados, especialmente nos setores em rápida expansão de energia solar e eletrônicos. A areia de sílica da Homerun já foi verificada de forma independente por dois especialistas de destaque: Dorfner Anzaplan e Minerali Industriali.



Em 11 de dezembro de 2023, a Homerun firmou um acordo com a Companhia Baiana de Pesquisa Mineral (CBPM), detalhando os termos do direito exclusivo da Homerun de extrair areia de sílica de alta pureza proveniente das concessões da CBPM próximas a Santa Maria Eterna, Belmonte, Bahia, Brasil. A CBPM é a empresa de pesquisa e desenvolvimento mineral do Estado da Bahia.



Em 12 de maio de 2025, a Homerun assinou um Memorando de Entendimento (MOU) com o Município de Belmonte, CBPM, Bahiagás e SECTI para a implementação e desenvolvimento das instalações de vidro solar e purificação da empresa, a serem construídas em Belmonte, próximas aos recursos de sílica da Homerun. Esse MOU inclui incentivos fiscais, licenciamento acelerado, processos de autorização com prioridade, fornecimento de gás natural, melhoria e pavimentação de estradas locais, além de capacitação técnica e profissional da força de trabalho.

Além disso, a Homerun detém 100% de participação em ativos de quartzo de alta pureza no Brasil e no Canadá. Os ativos da Canide Quartz no Brasil abrangem mais de 29.241 hectares e já apresentaram resultados extremamente positivos até o momento, alinhados à qualidade do distrito de sílica de Belmonte. Essa aquisição estratégica permite à Homerun consolidar sua presença em todo o mercado de sílica HPQ.



# Visão Geral dos Ativos ●●●



A Homerun agora garantiu propriedade e acordos de fornecimento que abrangem todo o distrito de areia de sílica Santa Maria Eterna.



## 1 Arrendamento de Areia de Sílica Santa Maria Eterna I

- Acordo de arrendamento de 40 anos com a CBPM (Governo do Estado da Bahia)
- Relatório técnico 43-101 (MRE) com recursos medidos de 25,56 Mt e inferidos de 38,35 Mt, com ~99,6% de SiO<sub>2</sub> – totalmente licenciado para mineração
- Sílica superficial processada com sucesso para >99,99% de SiO<sub>2</sub> pela UC Davis

## 2 Arrendamentos de Areia de Sílica Santa Maria Eterna (I) e (II)

- Acordos de arrendamento – ambos totalmente licenciados para extração e mineração em escala total
- Baixo royalty de extração de R\$26/ton ou US\$4,50 (I) e R\$30,17 (II)
- O arrendamento (II) foi perfurado até uma profundidade de 8m, com um recurso de 32 Mt registrado na ANM

## 3 Fornecimento de Areia de Sílica Santa Maria Eterna

- Parceria com a maior empresa de sílica do Brasil para fornecimento e processamento – licenciado
- O parceiro possui instalação de processamento de areia de sílica com capacidade de processamento a seco

## 4 Concessões Homerun Belmonte

- 7.930 hectares – 100% de propriedade – **Exploração e Desenvolvimento**
- 15 perfurações superficiais em 4 áreas – média de 99,23% de SiO<sub>2</sub>, melhor resultado de 99,8% de SiO<sub>2</sub>
- Potencial alvo de +200 milhões de toneladas

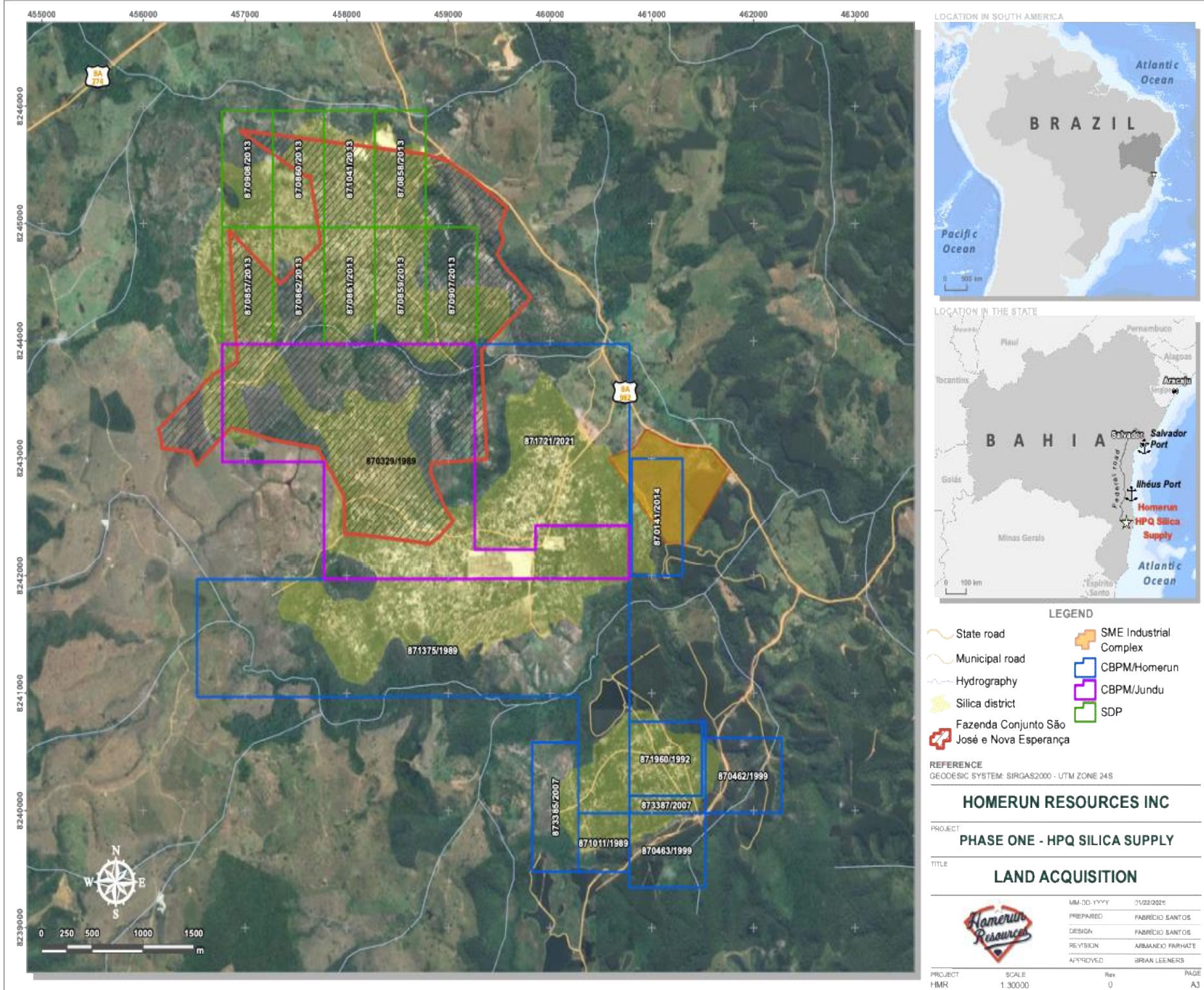
## 5 Canide Quartz

- 29.241 hectares – 100% de propriedade – **Exploração e Desenvolvimento**
- 47 amostras coletadas, a maioria com teor acima de 99% de SiO<sub>2</sub> (baixas impurezas)
- Processamento por britagem visando 500 milhões de toneladas

## 6 Tatoonie Quartz

- 3.958 hectares – 100% de propriedade – **Exploração (produção histórica)**
- Relatório técnico 43-101 com 98,8% de SiO<sub>2</sub> em 27 amostras

# Controle do Distrito da Homerun ●●●



*A Homerun agora garantiu concessões minerais, acordos de fornecimento, direitos de superfície e, agora, propriedade direta de terras cobrindo todo o Distrito de Areia Silicosa Santa Maria Eterna. Somente com as 3 aquisições de áreas da CBPM, o recurso alvo da Homerun agora ultrapassa 200 milhões de toneladas, garantindo segurança de fornecimento, escala e localização para o complexo industrial planejado de areia de sílica de alta pureza da Companhia.*

Nos últimos três anos, a Homerun executou uma estratégia de consolidação em etapas no Distrito de Areia Silicosa SME, e essa estratégia agora entregou o controle do distrito, oferecendo acesso ininterrupto a um distrito único de grande volume de areia de sílica de alta pureza, fortalecendo cadeias de suprimento, permitindo vantagens competitivas na integração vertical e alcançando poder de precificação para reduzir a concorrência de mercado.

A terra recentemente adquirida sob o Acordo para as Fazendas Conjunto São José e Nova Esperança é diretamente contígua aos direitos de superfície da Homerun, com prazo de 99 anos e renováveis, sobre a Fazenda São José, que foram garantidos em dezembro de 2025 especificamente para a instalação do complexo industrial de areia de sílica da Companhia, incluindo sílica processada e fabricação de vidro solar.

# Research & Development

Como estamos revolucionando técnicas tradicionais de processamento para viabilizar materiais avançados para a demanda global:

## Purificação de Sílica Escalável – Design de Planta Comercial:

- A UC Davis purificou com sucesso areia de sílica BRUTA do depósito Santa Maria Eterna da Homerun para +99,99% de SiO<sub>2</sub> utilizando um laser de femtossegundo, sem reagentes químicos.
- A UC Davis está **AGORA DESENVOLVENDO** um design de planta comercial em bloco unitizado para escalar a produção de materiais avançados comerciais. Esse design será complementar à planta de purificação de sílica em construção em Belmonte, Bahia.
- Os resultados comerciais terão como meta zero resíduos e zero emissões. **Patente depositada.**
- Clique para ver o relatório detalhado: [UC Davis, Homerun Resources Innovate Carbon-Neutral Path with Laser-Purified Silica](#)

## Desenvolvimento de Materiais Direcionados:

- Sílica para Silício & Carbetos de Silício: Processamento termoelétrico para sílica de ultra-alta pureza, silício e carbeto de silício. **A UC Davis sintetizou com sucesso Carbetos de Silício (SiC) utilizando métodos proprietários que envolvem calor e energia gerados eletricamente, a partir da areia de sílica bruta de Belmonte e do grafite bruto da Bahia.**
- Silício & Grafite: Refratários e vidros oxicarbídicos à base de carbeto, criando soluções de materiais combinados utilizando sílica e grafite de alta pureza.
- Vidro de Sílica Fundida: Produção bem-sucedida de vidro de sílica fundida a partir de areia de sílica bruta utilizando um processo termoelétrico de etapa única de Aquecimento Rápido por Joule (FJH).

Nossos Parceiros:

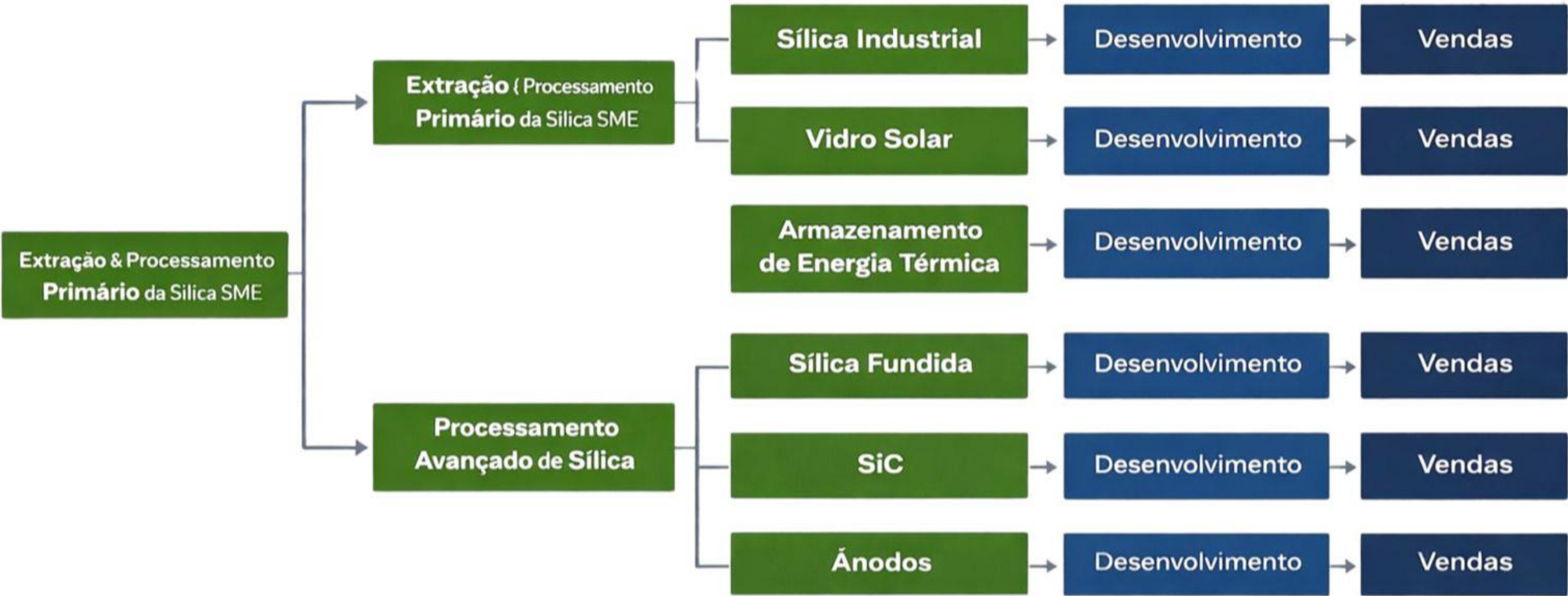
**UC DAVIS**  
MATERIALS SCIENCE  
AND ENGINEERING

**NREL**  
NATIONAL RENEWABLE ENERGY LABORATORY

**ANZAPLAN**  
dorfner group



# Estratégia de Soluções em Areia de Sílica & Desenvolvimento até Vendas



# Projeto de Materiais Avançados e Soluções Energéticas da Homerun Desenvolvimento & Etapas

---





# Materiais Avançados da Homerun

## PLANTA DE PURIFICAÇÃO DE SÍLICA

### PONTOS-CHAVE:

Capacidade bruta inicial de 120.000 toneladas por ano, com possibilidade de expansão.

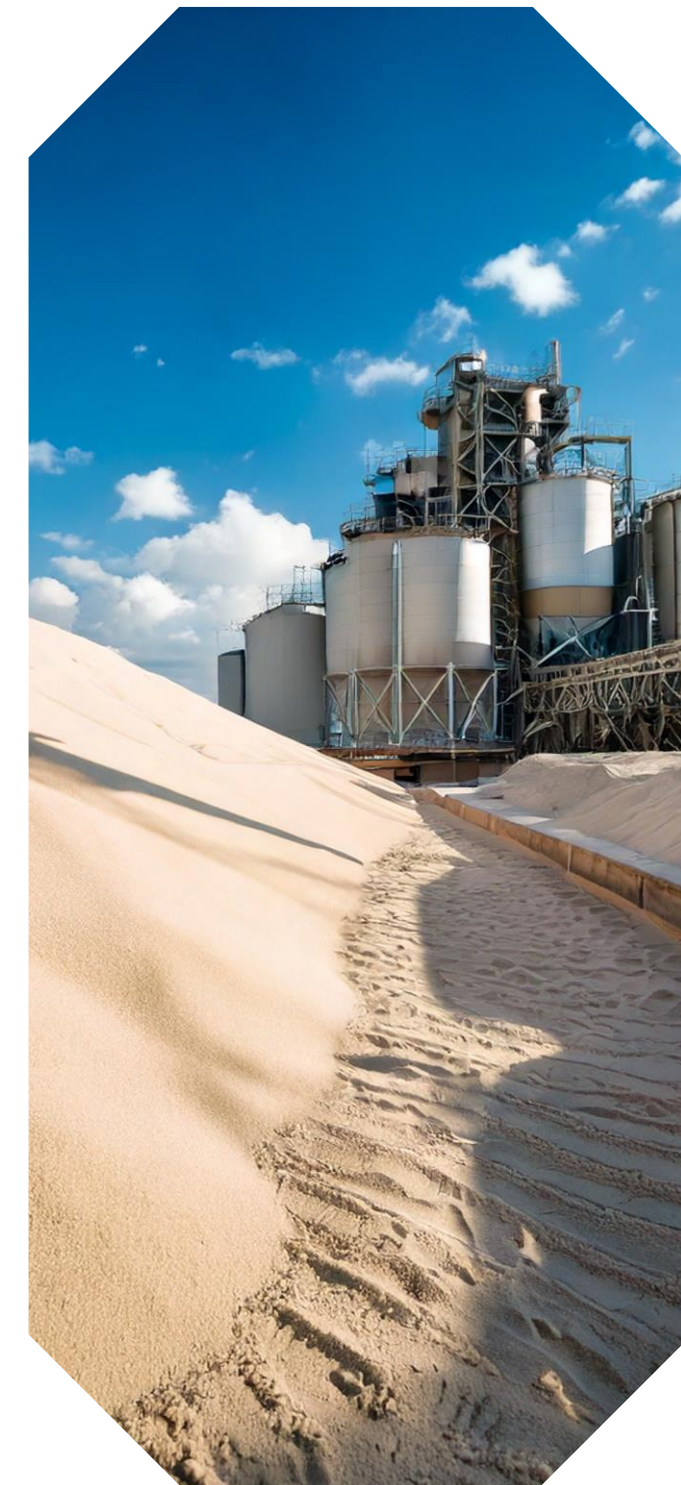
- A ser construída em Belmonte, Brasil, próxima aos recursos de areia de sílica da Homerun.
- Produção de areia de sílica ultra pura da Homerun, com menos de 100 ppm de impurezas.
- A areia de sílica da Homerun tem alcançado consistentemente >99,99% de SiO<sub>2</sub>.
- Dorfner Anzaplan e Minerali Industriali validaram a sílica da Homerun para mercados premium de alto valor e confirmaram os fluxos de processo para criação de produtos premium.
- Múltiplas rotas de purificação validadas sem o uso de ácido fluorídrico.

### CONCLUÍDO:

- Testes de purificação concluídos com o NREL (Departamento de Energia dos EUA).
- Testes de purificação concluídos com a UC Davis. O design de planta comercial em bloco unitizado escalável está em desenvolvimento e será complementar a esta planta de purificação para criação de materiais avançados especializados.
- Terreno para construção definitivamente garantido.
- Fluxo de processo para atingir 99,993% de SiO<sub>2</sub> alcançado pela Dorfner Anzaplan.

### EM ANDAMENTO:

- Estimativa de CAPEX pela Anzaplan.
- Prospecção e engajamento contínuo de clientes para produto com >99,99% de SiO<sub>2</sub>.
- Licenciamento para desenvolvimento.
- Financiamento e construção.





# Homerun Energy Solutions

## PLANTA DE FABRICAÇÃO DE VIDRO SOLAR – PRIMEIRA NA AMÉRICA LATINA, 2ª LIVRE DE ANTIMÔNIO

### PONTOS-CHAVE:

- Capacidade de 1.000 toneladas por dia / 365.000 toneladas por ano.
- A ser construída em Belmonte, Brasil, próxima aos recursos de sílica da Homerun.
- Materiais competitivos em relação à China e vantagem logística pela proximidade da sílica da Homerun.
- O governo impôs tarifas adicionais de 25% sobre componentes solares importados da China.
- O governo criou incentivos fiscais para empresas que produzem e compram fornecimento doméstico.
- Vantagem competitiva de Custo dos Produtos Vendidos (COGS) em relação à China (atualmente responsável por 99% do vidro solar no Brasil).
- Com base nas discussões atuais de offtake, espera-se crescimento para 450 mil toneladas, excedendo a capacidade modelada da planta de 1.000 tpd.

### CONCLUÍDO:

- Contratação de 2 consultores especializados com décadas de experiência e histórico de construção bem-sucedida de plantas completas de vidro (construção, licenciamento e estudo de viabilidade).
- Assinatura de 3 LOIs domésticos para offtake de vidro solar, totalizando no mínimo 380.000 toneladas por ano a US\$ 750/t, com Sengi Solar, Balfar Solar e Brasil Fotovoltaico.
- Grupo SORG contratado como fornecedor de tecnologia e equipamentos para fabricação e processamento do vidro.
- 64 hectares de terreno garantidos diretamente ao lado do recurso e da rodovia principal.
- Produção de vidro solar 100% livre de antimônio, verificada de forma independente.

### EM ANDAMENTO:

- Licenciamento para desenvolvimento.
- DTEC conduzindo o estudo de viabilidade bancável com conclusão prevista para abril de 2026.
- Financiamento e construção.
- BNDES e Finep forneceram plano conjunto de apoio ao financiamento do projeto.
- Crédito de exportação alemão apoiando o financiamento da tecnologia e do pacote de equipamentos da SORG.





# Homerun Energy Solutions

## SISTEMA ENDURING DE ARMAZENAMENTO DE ENERGIA DE LONGA DURAÇÃO (ARMAZENAMENTO DE ENERGIA TÉRMICA)

### PONTOS-CHAVE:

- Parceria com o National Renewable Energy Laboratory (NREL) do Departamento de Energia dos EUA para desenvolvimento.
- Desenvolvimento da purificação térmica da areia de sílica da Homerun dentro do sistema Enduring de armazenamento de energia.
- Pronto para instalações piloto comerciais.
- Menor CAPEX e custos operacionais em comparação com sistemas de armazenamento em baterias (BES).
- Maior vida útil: o TES pode durar até 30 anos, reduzindo custos de substituição.
- Escalável para aplicações amplas, desde armazenamento local em MWh até armazenamento de longa duração em GWh para utilities, sem limitações geológicas/geográficas.

### CONCLUÍDO:

- Desenvolvimento de plano de testes do ciclo térmico.
- Avaliação de métodos de purificação por processos térmicos e termoquímicos.
- Medição da distribuição do tamanho das partículas da areia da Homerun e da capacidade térmica da areia.
  - Desenvolvimento de dados de testes para o fluxo inicial de processo térmico/ácido para purificação da sílica da Homerun.
- Garantia de Acordo Global de Propriedade Intelectual, cobrindo IP relacionado ao sistema Enduring de armazenamento térmico baseado em partículas.
- Criação de subsidiária integral nos EUA: Homerun Energy USA.
- Contratação de Jiri Skopek, arquiteto experiente e planejador de cidades inteligentes, para esforços de comercialização.

### EM ANDAMENTO:

- Desenvolvimento da configuração do sistema de armazenamento de energia, com base no local e nos métodos de processamento de materiais.
- Desenvolvimento da configuração da planta, incluindo dimensionamento de componentes e layout, considerando manuseio de materiais e geração de diagrama de fluxo de processo.
- Pedidos de patente protocolados.
- Integração direta do sistema de gestão de energia "The Hub" da Homerun.
- Discussões em andamento com organizações para instalações piloto planejadas.





# Homerun Energy Solutions: Vendas e Desenvolvimento

## AQUISIÇÕES DA HALOCELL E SEIS SOLAR PARA DESENVOLVIMENTO OTIMIZADO

### PONTOS-CHAVE:

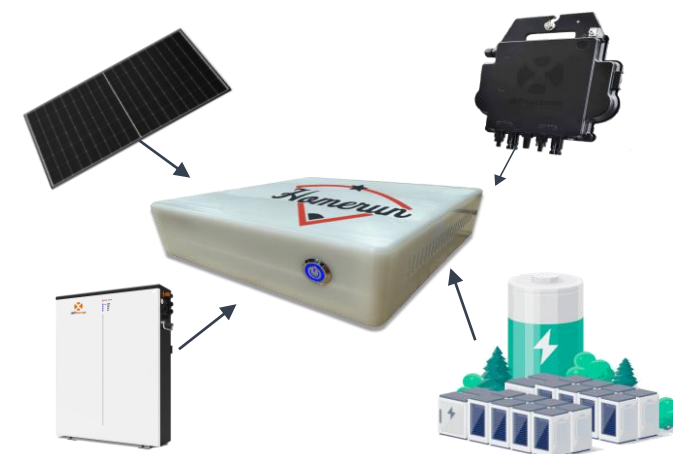
- A Homerun Energy (por meio da Seis Solar) agora tem acesso a extensos canais de marketing, distribuição e vendas, alcançando mais de 2.800 clientes ativos.
- A Homerun Energy (por meio da Halocell) agora possui 15 anos de experiência no desenvolvimento de tecnologias fotovoltaicas, com especialização em perovskitas.
- A Homerun Energy está adicionando ofertas de SaaS recorrentes e de alta margem ao negócio de vendas de hardware B2B da Seis Solar.
- A Seis Solar gerou mais de €70 milhões em receita acumulada, com lucro líquido acumulado entre 2022–2024.

### CONCLUÍDO:

- Aquisição de 100% da Halocell Europe, com capital investido na participação acionária da Halocell Australia, que está em rápida expansão.
- Acordo vinculante para aquisição de 60% da Seis Solar, com direitos de acionista para aquisição dos 40% restantes.
- A Homerun licenciou e está agora comercializando ativamente soluções de Gestão e Controle de Energia com IA (hardware e software), para captura, armazenamento e uso eficiente de energia.
- Instalação comercial bem-sucedida em um sistema de armazenamento de energia em baterias (BESS) da Risen.
- Instalações piloto em andamento em frotas de carregamento de veículos elétricos (EV).

### EM ANDAMENTO:

- Expansão de vendas em toda a base ativa de clientes.
- Comercialização adicional de soluções baseadas em perovskita.
- Comercialização global de soluções de Gestão de Energia com IA.
- Formalização da aquisição da Seis Solar.



# Oportunidades no Brasil ●●●

---

A rápida expansão do Brasil na mineração, com ênfase especial em minerais críticos, o crescimento histórico na capacidade solar, fortes incentivos governamentais e um ambiente de investimento altamente favorável tornam o plano de negócios da Homerun especialmente viável e relevante em 2026. Essas condições criam uma base sólida para projetos de materiais, energia e mineração que buscam crescimento escalável, sustentável e competitivo globalmente.

## ✓ **Expansão da Energia Solar**

O Brasil ultrapassou 55 GW de capacidade solar em março de 2025, mais que dobrando nos últimos anos. A energia solar está no caminho para atingir 90–108 GW até 2029, podendo ultrapassar a energia hidrelétrica como a segunda maior fonte até 2032. O Brasil incentiva a fabricação local de componentes solares por meio da redução de impostos de importação e incentivos, gerando efeitos positivos na indústria e na criação de empregos. O Brasil é o maior mercado solar fora da China, com cerca de 1 GW de capacidade atual versus 15 a 20 GW de instalações anuais.

## ✓ **Crescimento Acelerado e Diversificação**

A indústria de mineração no Brasil deve receber cerca de US\$ 64,5 bilhões em investimentos entre 2024 e 2028, um aumento de 28,8% em relação às expectativas anteriores, tornando o setor um polo atrativo para capital global e local. O Plano Mineração 2050 está sendo desenvolvido para orientar políticas estratégicas de minerais, com foco em competitividade, sustentabilidade e estabilidade de longo prazo — fatores que favorecem novos entrantes.

## ✓ **Ambiente Financeiro e de Investimentos Favorável**

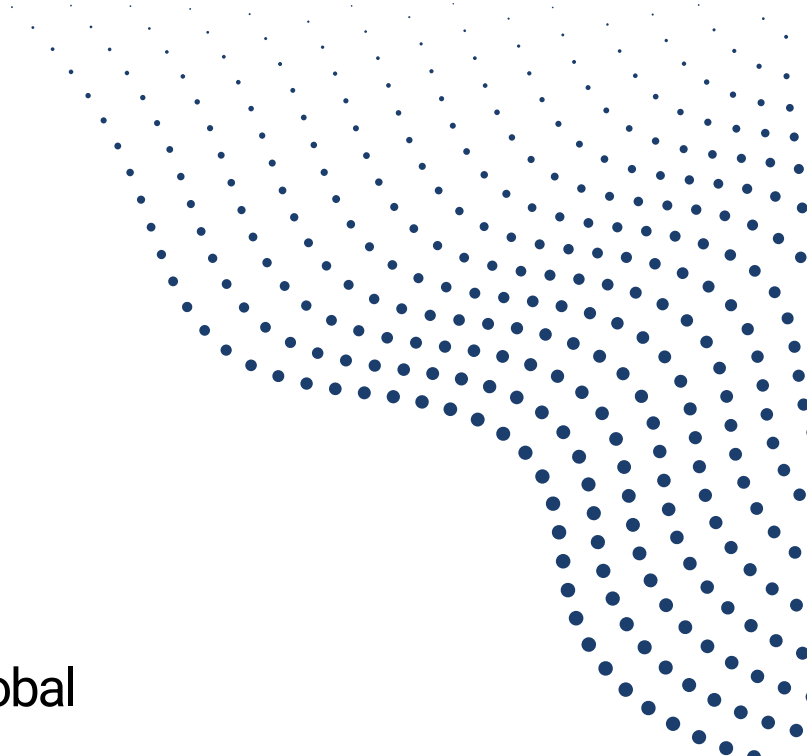
O BNDES financia uma parcela significativa do desenvolvimento de energias renováveis, com US\$ 2,4 bilhões em novos investimentos em energia solar em 2024. Leilões de energia devem atrair mais de US\$ 9 bilhões em 2025, apoiando a expansão da infraestrutura renovável. Investidores globais e nacionais veem os setores de energia verde, mineração e indústria no Brasil como oportunidades de risco moderado e alto retorno, impulsionadas por políticas estáveis e incentivos governamentais.





# Principais Considerações

---



## ✓ **Portfólio Diversificado em Indústrias de Alto Impacto**

A Homerun atua em energia solar, minerais críticos e novas tecnologias, garantindo forte exposição a setores com demanda global crescente, tornando a empresa resiliente e orientada para o futuro.

## ✓ **Potencial Ilimitado de Crescimento com Adoção Tecnológica e Escalabilidade**

Os projetos da Homerun são projetados para expansão, acompanhando o ritmo da manufatura avançada e da implantação em larga escala de energias renováveis.

## ✓ **Posicionamento Estratégico no Hub Emergente de Energia Limpa e Minerais Críticos do Brasil**

O Brasil está investindo fortemente para se tornar uma potência global em minerais críticos e energias renováveis, atraindo capital público e privado. Estar no centro dessa transição oferece acesso a recursos abundantes e a um ambiente regulatório favorável para o crescimento dos projetos.

## ✓ **Vantagens de Custo e Base de Recursos de Classe Mundial**

A Homerun aproveita essas vantagens naturais para entregar projetos de alta margem, ao mesmo tempo em que diversifica as cadeias de suprimento, reduzindo a dependência da Ásia.

## ✓ **Acesso a um Grande e Crescente Mercado Doméstico**

O consumo de eletricidade no Brasil e a adoção de energias renováveis estão em crescimento, com projeção de aumento de 3,6% em 2025, impulsionado por forte demanda industrial.

## ✓ **Desenvolvimento Inovador de Projetos e Integração Tecnológica**

A Homerun aplica técnicas de ponta em extração, processamento e reciclagem, promovendo eficiência, integração vertical e geração de valor. A inovação resulta em produtos diferenciados, redução de custos e sinergias ao longo de toda a cadeia de valor de tecnologia limpa.



# Nossa Equipe: Execução Global

## **Brian Leeners** CEO/Diretor

Brian Leeners obteve seus diplomas de B.Comm. e LL.B. pela University of British Columbia em 1992 e, desde então, tem atuado na gestão de empresas privadas e públicas. Em 2002, Brian fundou a Nexvu Capital, uma empresa de capital de risco focada no desenvolvimento de empresas nos setores de Materiais e Tecnologia. A Nexvu atua como um banco mercantil estratégico, fornecendo investimento de capital diretamente e por meio de sua rede de investidores. A empresa também oferece estratégia de desenvolvimento de negócios e expertise ao longo das fases de startup e crescimento. Desde sua fundação, a Nexvu participou diretamente da captação de mais de US\$ 125 milhões (excluindo volumes de mercado secundário).

## **Antonio Vitor** Country Manager Brasil

Antonio possui vasta experiência em gestão de projetos em grandes corporações, incluindo Transpetro, PwC e Shell, além de mais de 10 anos de experiência em mineração. Atuou em empresas como Zumbi Mineração Grafite de Veios, AMA Gold, Hawking Graphite, 3S Rare Earths and Copper e Palmeira Rare Earths. É graduado em Administração de Empresas, possui MBA e é membro do IBGC.

## **Armando Farhate** Diretor de Operações (COO)

Armando Farhate, cidadão brasileiro, possui mais de 37 anos de experiência na indústria, sendo os últimos 13 anos no setor de mineração. Ele ocupou cargos de nível C e alta gestão em empresas de mineração no Brasil, Canadá, Namíbia e Botsuana, e atualmente integra o conselho de duas empresas canadenses de mineração e exploração. Possui ampla experiência em todos os segmentos da indústria, com foco em Operações, Vendas & Marketing, Engenharia e Desenvolvimento de Recursos Minerais.

## **Nancy Zhao** Diretora Financeira (CFO)

Nancy Zhao possui mais de 9 anos de experiência trabalhando com empresas públicas, tendo atuado como CFO de diversas entidades listadas. Contribuiu para o crescimento financeiro de organizações como First Hydrogen Corp (TSXV: FHYD) e Neo Battery Materials Ltd (TSXV: NBM). Atualmente, também faz parte do conselho da First Hydrogen Corp. Detentora da certificação CPA, possui formação acadêmica sólida, incluindo diploma em Gestão Financeira pelo British Columbia Institute of Technology e graduação em engenharia química pela Tianjin University of Technology. Sua experiência inclui também atuação como agente de compras na Sinopec, na China.

## **Tyler Muir** Relações com Investidores

Tyler Muir é Presidente e CEO da TMM Capital Advisory Inc., uma empresa de consultoria especializada em relações com investidores, comunicação corporativa e gestão estratégica de capital para empresas emergentes de capital aberto. Fundada em março de 2021, a TMM Capital Advisory foi criada para resolver ineficiências sistêmicas nos mercados de capitais canadenses, com foco em transparência, práticas éticas e criação de oportunidades equitativas de crescimento para investidores e empresas.

## **Dr. Mauro Cesar Terence** Diretor de Tecnologia (CTO)

Dr. Mauro possui graduação em Química pela Universidade Presbiteriana Mackenzie (UPM), mestrado, doutorado e pós-doutorado em Tecnologia Nuclear pela Universidade de São Paulo. Foi professor na UPM por 25 anos, coordenando programas de pós-graduação em Engenharia de Materiais e Nanotecnologia. Sua pesquisa inclui polímeros, radiação ionizante, nanomateriais (grafeno e óxido de grafeno a partir de grafite) e caracterização de materiais. Participou da criação do projeto MackGraphe (Centro de Pesquisa em Grafeno e Nanomateriais) e esteve envolvido em projetos de mineração na NovaMineração e Aquanálise Holding. Recebeu o prêmio de produtividade do CNPq Brasil por suas contribuições ao desenvolvimento tecnológico e à inovação.

# Nossa Equipe: Execução Global

## **Dr. Luca Sorbello**

### **Diretor Executivo – Homerun Energy (Europa)**

Dr. Luca Sorbello ingressou na Halocell em 2009 como gerente técnico, inicialmente liderando projetos de pesquisa na Itália e, posteriormente, atuando como gerente de vendas e marketing com responsabilidade global. Posteriormente, assumiu também as funções de CEO da Halocell Europe e membro do conselho da Halocell Energy. Luca possui graduação em Ciência da Computação pela Leeds University, mestrado em Administração de Empresas pela Universidade Tor Vergata e doutorado na mesma instituição na área de gestão industrial. Também foi professor adjunto nas universidades Tor Vergata e Malta, lecionando disciplinas de graduação e pós-graduação. Ocupou diversos cargos de pesquisa em tecnologia e energia e é autor de vários artigos científicos e livros.

## **Tom Fontaine**

### **Diretor**

Tom Fontaine é um executivo experiente com mais de três décadas de atuação nos setores de energia e tecnologia, com especialização em mercados de capitais, energia e materiais avançados. Ele liderou e financiou com sucesso projetos nos setores de petróleo e gás, tecnologia solar e soluções emergentes de energia limpa. Sua expertise em captação de recursos e escalabilidade de tecnologias inovadoras está alinhada à missão da Homerun de transformar soluções de energia verde por meio de sílica avançada, energia fotovoltaica e armazenamento de energia.

## **Odir Julio Pedrazzi Junior**

### **VP de Operações (Brasil)**

Odir Julio Pedrazzi Junior é um engenheiro experiente, com especialização em processamento de vidro pela University of Glass, em Paris, e MBA em Planejamento Estratégico e Gestão de Negócios. Possui 37 anos de experiência no setor de vidro, tendo atuado como Diretor de Operações e Gerente Industrial em grandes empresas do setor no Brasil. Liderou com sucesso a implementação de plantas completas de vidro e fornos, além de ter atuado como membro do conselho de uma das maiores indústrias de vidro do país.

## **Jiri Skopek**

### **Conselheiro de Desenvolvimento Corporativo**

Jiri Skopek é arquiteto, planejador de comunidades inteligentes e líder em desenvolvimento urbano sustentável, cujo trabalho influenciou edifícios, comunidades e padrões nacionais por mais de três décadas. Como Diretor Executivo de Sustentabilidade na JLL, assessorou clientes corporativos na transformação de portfólios imobiliários e liderou a transformação de edifícios federais em projetos inteligentes, com operações baseadas em dados. Jiri será responsável por liderar o desenvolvimento do sistema de armazenamento de energia térmica de longa duração da Homerun para comercialização global.

## **Joel Rovaris Ferari**

### **VP de Desenvolvimento de Negócios (Brasil)**

Joel Rovaris Ferrari é um executivo experiente nos setores de energia solar, cerâmica e química industrial. É graduado em Tecnologia Cerâmica e possui MBA em Gestão de Pessoas, Administração de Empresas e Marketing. Atualmente, está em especialização em Engenharia de Materiais e Engenharia de Produção. Possui mais de 25 anos de experiência, incluindo a implementação de projetos industriais do zero, com foco no desenvolvimento da logística da cadeia de suprimentos e estruturação de equipes. Seus projetos incluem uma planta de montagem de painéis solares e fábricas de porcelanato/cerâmica na região Nordeste do Brasil.

## **Hugh Callaghan**

### **Diretor**

Hugh Callaghan atuou por vários anos na Rio Tinto plc e na Xstrata, em funções de gestão corporativa que incluíram projetos como Escondida, Kennecott Copper e operações da Mt Isa. Posteriormente, fundou ou gerenciou diversas empresas juniores com ativos na América Latina e participou da construção de minas no Chile e no México. Atualmente, é Chief Operating Officer da EV Resources Limited, empresa listada na ASX, com foco em projetos de cobre no Peru. Possui ampla experiência em gestão corporativa, incluindo desenvolvimento de negócios, marketing, logística e desenvolvimento de projetos.

# OBRIGADO

Obrigado pelo seu interesse na Homerun e pelo nosso compromisso com a transição para energias renováveis.

Juntos, podemos criar um futuro sustentável e próspero.

 +1 604 862-4184

 [www.homerunresources.com](http://www.homerunresources.com)

 [info@homerunresources.com](mailto:info@homerunresources.com)

## ESTRUTURA ACIONÁRIA

| Bolsa  | TSXV       | Preço       |
|--|------------|-------------|
| Ações Ordinárias:  | 76,578,618 |             |
| Opções de Ações – Quantidade & Preço Médio:  | 9,236,000  | \$0.66      |
| Warrants – Emitidos & Preço Médio:   | 7,850,105  | \$1.23      |
| Warrants – A serem liberados mensalmente ao longo de 24 meses, com preço de 20% acima da média móvel ponderada de 5 dias (VWAP): | 4,406,671  | See Formula |
| Total Diluído:   | 98,071,394 |             |
| Participação de Insiders:  | 12%        |             |

## CONTATO

**CEO - Brian Leeners**

[brianleeners@gmail.com](mailto:brianleeners@gmail.com)

WhatsApp: +1604-862-4184

**Relações com Investidores – Tyler Muir**

[tmuir@tmmcapitaladvisoryinc.com](mailto:tmuir@tmmcapitaladvisoryinc.com)

WhatsApp: +1 306-690-8886

Dados atualizados em 04/ 2026